

# ДЕТАЛИ

ЖИЛОЙ КОМПЛЕКС

# КЛЮЧЕВЫЕ ДЕТАЛИ СЧАСТЛИВОЙ ЖИЗНИ







## О КОМПЛЕКСЕ

Бизнес лайт в ЖК «Детали» - это симбиоз архитектуры и общественных пространств бизнес-класса и квартиры класса «комфорт».

- Архитектура от известного проектного бюро «Остоженка»
- Оригинальный ландшафтный дизайн
- Авторские интерьеры сквозных подъездов с лобби, фитнес-пространством и коворкингом
- Более 100 функциональных планировочных решений на любой жизненный сценарий







## НА ПОРОГЕ ДОМА

Дом расположен в центре пос. Марьино, в окружении открытых детских садов, школ и поликлиники. По соседству, на 17 гектарах, раскинулся лесной массив парка «Марьино» и протекает река «Незнайка».

Это один из самых экологически благоприятных районов Москвы по данным рейтинга EcoStandard Group.

ПАРК «МАРЬИНО»

30

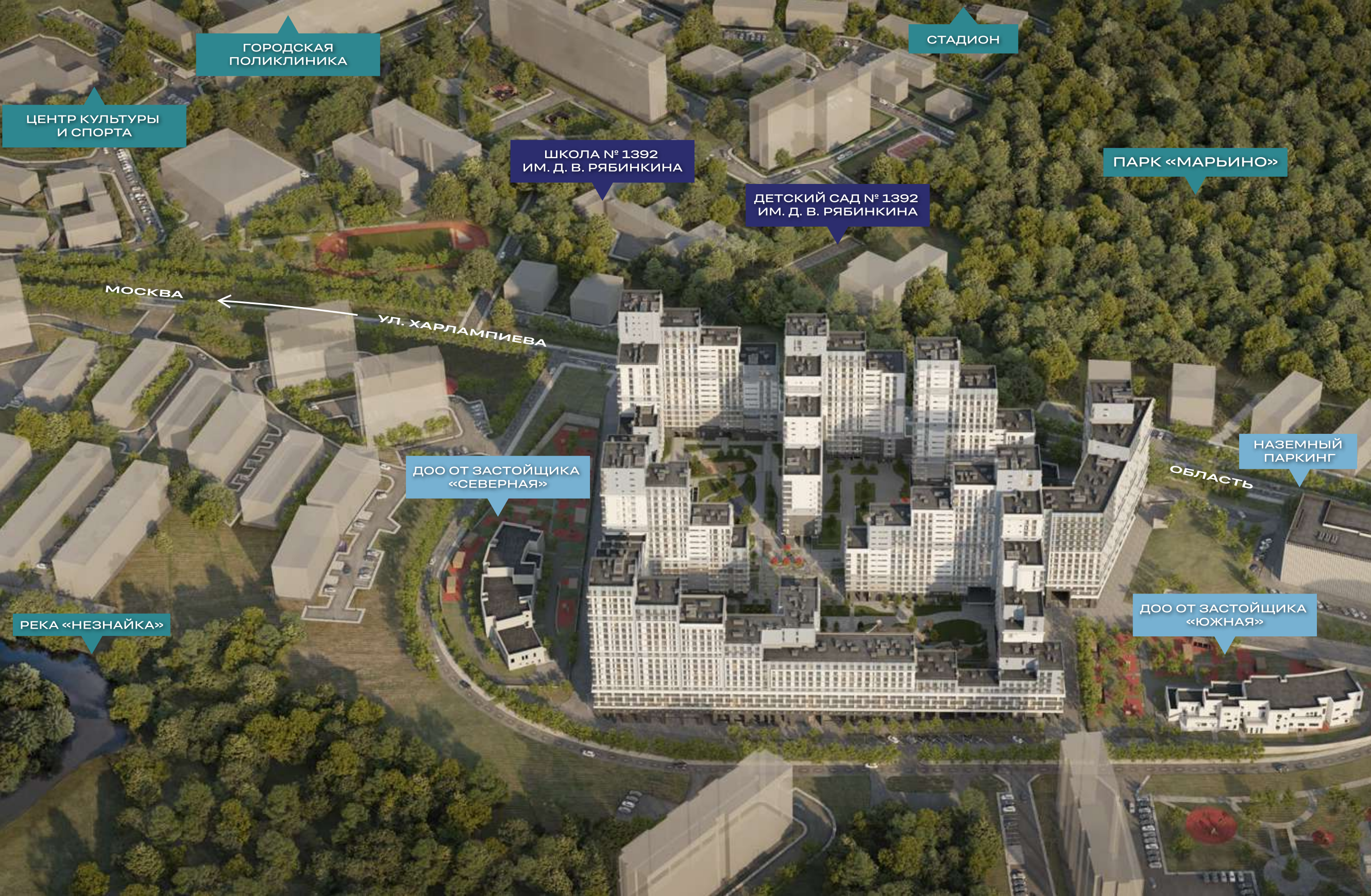
МЕТРОВ

РЕКА «НЕЗНАЙКА»

200

МЕТРОВ





ГОРОДСКАЯ ПОЛИКЛИНИКА

ЦЕНТР КУЛЬТУРЫ И СПОРТА

СТАДИОН

ШКОЛА № 1392  
ИМ. Д. В. РЯБИНКИНА

ДЕТСКИЙ САД № 1392  
ИМ. Д. В. РЯБИНКИНА

ПАРК «МАРЬИНО»

МОСКВА

УЛ. ХАРЛАМПИЕВА

ДОО ОТ ЗАСТОЙЩИКА  
«СЕВЕРНАЯ»

НАЗЕМНЫЙ  
ПАРКИНГ

ОБЛАСТЬ

ДОО ОТ ЗАСТОЙЩИКА  
«ЮЖНАЯ»

РЕКА «НЕЗНАЙКА»

ДО ДЕТСКОГО САДА

• 50 м

ДО ШКОЛЫ

• 100 м

ДО ПОЛИКЛИНИКИ

• 200 м

ДО ЦЕНТРА КУЛЬТУРЫ  
И СПОРТА

• 400 м

ДО СТАДИОНА

• 600 м



ТРОИЦКАЯ ЦЕРКОВЬ  
КНЯЗЕ-ВЛАДИМИРСКОГО  
МОНАСТЫРЯ



## ДОБРО ПОЖАЛОВАТЬ В НОВУЮ МОСКВУ

С 2011 г. на новомосковских территориях активно развивается инфраструктура для досуга и отдыха, ведется реставрация памятников архитектуры и культурного наследия. Все объекты объединяются новой транспортной сетью.

- Усадьба «Валуево» (XVIII век) в Валуевском лесопарке
- Троицкая церковь Князе-Владимирского Монастыря (XIX век) - памятник архитектуры и образец европейской эклектики

ОТ ЖИЛОГО  
КОМПЛЕКСА

**15**  
МИНУТ

УСАДЬБА ВАЛУЕВО







## РАЗВИТИЕ БЕЗ ГРАНИЦ

Для старшего поколения, деятельных москвичей и их энергичных детей.

- Конные клубы «Гран-При» и «Конный двор»
- Спортивный стадион
- Бассейн «Валуево»
- Школа тенниса Tennis.ru
- Горнолыжный склон в Прокшино

ОТ ЖИЛОГО  
КОМПЛЕКСА

**5** КМ





# О ПРОЕКТЕ

Срок сдачи IV квартал 2026 г.



● **МОСКОВСКАЯ**  
ПРОПИСКА

● **АРХИТЕКТУРА**  
БИЗНЕС-КЛАССА

● **ПАРКИНГ**  
ПОДЗЕМНЫЙ  
И НАЗЕМНЫЙ

● **КЛАДОВЫЕ**  
ПОМЕЩЕНИЯ

● **КОММЕРЧЕСКИЕ**  
**ГАЛЕРЕИ**  
НА ПЕРВЫХ ЭТАЖАХ

● **ДВОР-САД**  
ЗАКРЫТАЯ БЕЗОПАСНАЯ  
ТЕРРИТОРИЯ





# ОРИГИНАЛЬНАЯ АРХИТЕКТУРНАЯ КОНЦЕПЦИЯ

Разрабатывая концепцию Деталей, архитекторы бюро «Остоженка» вдохновлялись образами мирового художественного наследия: литографией нидерландского графика Мауриса Эшера, индийским ступенчатым колодцем Чанд-Баори, и непревзойдёнными образцами современной архитектуры.

Фасады с окнами в пол и ступенчатой застройкой, обеспечат обилие света в каждом уголке любой квартиры и потрясающие виды.

ПЛОЩАДЬ  
УЧАСТКА

7.8

ГЕКТАРОВ

ПЕРЕМЕННАЯ  
ЭТАЖНОСТЬ

7-23

ЭТАЖА







## УДОБСТВО И ЭСТЕТИКА

В комплексе предусмотрено 16 дизайнерских входных групп для 27 секций дома, из которых по галерее можно попасть в лифтовой холл нужного подъезда (фойе).

Лобби входной группы с двухсветным пространством. Здесь вы найдете комфортную зону ожидания такси, отдельное помещение для хранения колясок, велосипедов, самокатов и мойку для лап и колес.

Все входы запроектированы по принципу безбарьерной среды. Из любого лобби можно выйти как во двор, так и на улицу.



3D-ТУР  
ПО ЛОББИ





## ОБЩЕСТВЕННЫЕ ПРОСТРАНСТВА БИЗНЕС-КЛАССА

Каждый холл оборудован надежными грузовыми и пассажирскими лифтами METEOR EVO (METEOR Lift — бывшее подразделение Otis Elevator Company в России).







# ВАШЕ УДОВОЛЬСТВИЕ ОТ ЖИЗНИ В КОМФОРТЕ

- Кухонная зона с окнами над столешницей
- Окна в пол
- Кухня-гостиная
- Мастер-спальни
- Просторные гардеробные
- Окна в ванной комнате

## ВАРИАНТЫ :

- Без отделки
- Предчистовая отделка
- Чистовая отделка

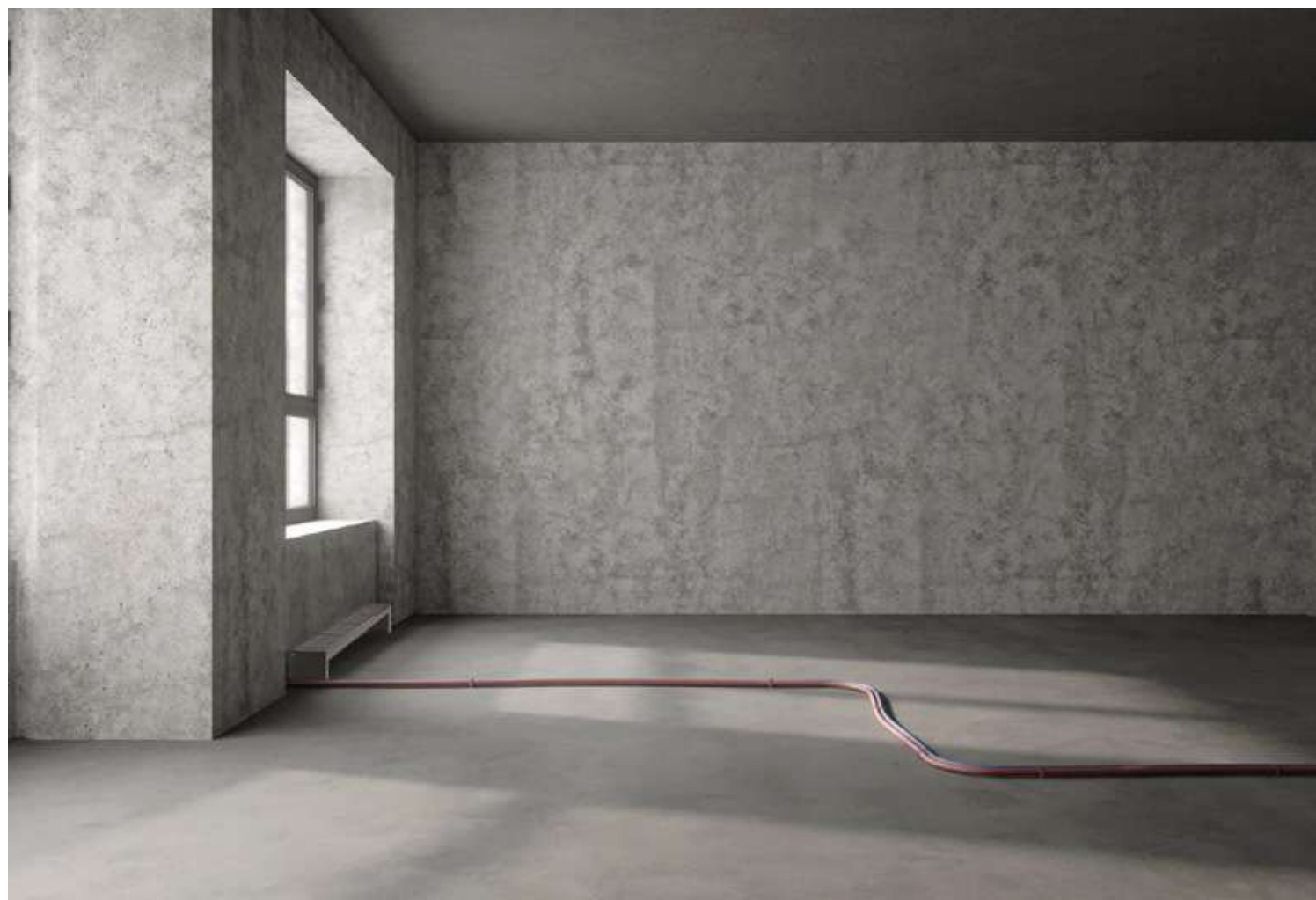




# ВАРИАНТ ОТДЕЛКИ

## БЕЗ ОТДЕЛКИ

Возможность организовать пространство и обустроить квартиру по собственному дизайн проекту.



## ПРЕДЧИСТОВАЯ ОТДЕЛКА

Промежуточное звено между черновой и чистовой отделкой, позволяющее поставить авторскую подпись на дизайне вашей квартиры.





# ВАРИАНТ ОТДЕЛКИ

## МИНИМАЛИЗМ В ДЕТАЛЯХ

Светлые и теплые тона стен и напольного покрытия визуально увеличивают пространство и делают его более воздушным.

В ванных комнатах используется имитация светлого природного камня.







BOYS  
RULE

BATMAN



# ВАРИАНТ ОТДЕЛКИ

## НЕОКЛАССИКА В ДЕТАЛЯХ

Сдержанная цветовая палитра темного дуба на полу и обилие света, за счет холодного тона стен, создает атмосферу элегантности и роскоши.

В ванных комнатах используется имитация натуральных материалов: мрамора и оникса.











## ПАРКИНГ

На территории жилого комплекса располагаются наземный и подземный паркинг.

Спуститься в подземный паркинг к своему автомобилю можно с любого этажа на любом из лифтов.

ПОДЗЕМНЫЙ  
ПАРКИНГ

**642**  
МАШИНОМЕСТА

НАЗЕМНЫЙ  
ПАРКИНГ

**419**  
МАШИНОМЕСТ





## ИНДИВИДУАЛЬНЫЕ КЛАДОВЫЕ ПОМЕЩЕНИЯ

На цокольном этаже с доступом на лифте предусмотрены кладовые помещения для хранения спортивного инвентаря, зимней и летней резины, и других крупногабаритных вещей.

# 378

КОЛИЧЕСТВО  
КЛАДОВЫХ

# 2-14 м<sup>2</sup>

ПЛОЩАДЬ  
ПОМЕЩЕНИЙ







## КОММЕРЧЕСКАЯ ГАЛЕРЕЯ

На первых этажах с внешней стороны дома разместится зона стрит ритейл, благодаря которой жители комплекса смогут пользоваться услугами и совершать покупки в формате «у дома».

# 24

КОММЕРЧЕСКИХ  
ПОМЕЩЕНИЙ

# ОТ 3.4 м<sup>2</sup>

ВЫСОТА ПОТОЛКОВ

## ВИТРИННОЕ ОСТЕКЛЕНИЕ

## МЕСТА ДЛЯ ВЫВЕСОК НА ФАСАДЕ ЗДАНИЯ



# ТЕРРИТОРИЯ ДЛЯ ДОСУГА И ВДОХНОВЕНИЯ

Внутренний двор — двор-сад с ландшафтным дизайном, частными патио, спортивными зонами и детскими площадками — станет местом силы и притяжения жителей, где можно будет насладиться окружением, интересно провести досуг и пообщаться с соседями.

Заряжайтесь позитивом, поддерживайте здоровый образ жизни и будьте в центре событий.

## ДОПОЛНИТЕЛЬНЫЕ СЕРВИСЫ ДЛЯ ЖИТЕЛЕЙ:

- Wi-Fi для жителей и видеонаблюдение в режиме онлайн на территории комплекса
- Доступ во двор и в подъезд через мобильное приложение



**3D-ТУР  
ПО ТЕРРИТОРИИ**







## КОМФОРТНАЯ ЖИЗНЬ ВАШИХ ДЕТЕЙ

В маленьком мире, скрытом внутри двора, для юных жителей запроектированы разновозрастные спортивные и игровые площадки (0+, 0-5 лет, 6-12 лет).

Качели и горки из эко-материалов порадуют самых маленьких жителей, позволяя им оторваться от реальности и полностью погрузиться в игру.

Безопасные площадки с мягким покрытием, видеонаблюдение и двор без машин делают пребывание детей максимально интересным и безопасным.





## ДОБРОСОСЕДСТВО В ДЕТАЛЯХ

Широкий спектр сервисов для резидентов комплекса предусматривает специально оборудованные пространства в соседском центре:

- Welcome-зона с диванами, пуфам и мини-кухней для чаепитий
- Уголок для малышей
- Коворкинг для проведения мастер-классов, презентаций, обучения
- Фитнес-рум

Поддерживайте культуру добрососедства, обменивайтесь информацией и проводите мероприятия, отложив повседневную рутину.











## НАДЕЖНОЕ ПАРТНЕРСТВО

PLUS Development – молодая девелоперская компания с командой профессионалов с большим опытом успешной работы в сфере строительства.

Девелопер создает современные продуманные пространства, которые восхищают, влюбляют в себя и превосходят самые смелые ожидания.

PLUS Development – строим так, что вы всегда в плюсе.

**PLUS.** Development



ФИНАНСИРОВАНИЕ  
СТРОИТЕЛЬСТВА  
АО «Банк ДОМ.РФ»

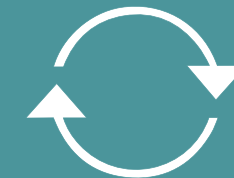


## ВЫГОДНЫЕ УСЛОВИЯ

Проект пользуется доверием ведущих банков России



Различные  
ипотечные  
программы



Программа  
TRADE-IN



Индивидуальные  
скидки  
и специальные  
предложения

ООО СПЕЦИАЛИЗИРОВАННЫЙ ЗАСТРОЙЩИК "МАРЬИНО". ПРОЕКТНАЯ ДЕКЛАРАЦИЯ НА НАШ ДОМ.РФ.  
ВСЕ МАТЕРИАЛЫ В БУКЛЕТЕ НОСЯТ ИНФОРМАЦИОННЫЙ ХАРАКТЕР И НЕ ЯВЛЯЮТСЯ ПУБЛИЧНОЙ ОФЕРТОЙ,  
ОПРЕДЕЛЯЕМОЙ ПОЛОЖЕНИЯМИ СТ. 437 ГРАЖДАНСКОГО КОДЕКСА РОССИЙСКОЙ ФЕДЕРАЦИИ.  
ХАРАКТЕРИСТИКИ И ИЗОБРАЖЕНИЯ МОГУТ БЫТЬ ИЗМЕНЕНЫ В ПРОЦЕССЕ РЕАЛИЗАЦИИ ПРОЕКТА.





## В ОФИСЕ ПРОДАЖ УДОБНО:

- Воспользоваться консультацией специалиста и подобрать наилучший вариант квартиры для себя
- Получить выгодные условия на покупку машиноместа
- Посетить шоу-рум
- Посмотреть МОСКУР архитектурного решения фасада
- Познакомиться с инфраструктурой района
- Подать заявку на ипотеку сразу в несколько банков
- Продать вашу квартиру по TRADE-IN
- Получить консультацию по использованию материнского капитала

**ГРАФИК РАБОТЫ:**  
9:00 - 21:00 (ЕЖЕДНЕВНО)

**+7 (495) 021-54-96**  
[hello@detali-dom.ru](mailto:hello@detali-dom.ru)

г. Москва, пос. Марьино,  
ул. Харлампиева, 32



# ЛОКАЦИЯ

Жилой комплекс расположен между Киевским и Калужским шоссе.

Меньше чем за час на автомобиле вы окажетесь в сердце столицы вокруг культурных достопримечательностей.

В непосредственной близости находится аэропорт Внуково. Ближайшие станции метро «Филатов луг», «Прокшино» и «Ольховая», до них ежедневно курсируют наземные маршруты.

ДО МКАД

15 км

ДО МЕТРО  
«ФИЛАТОВ ЛУГ»

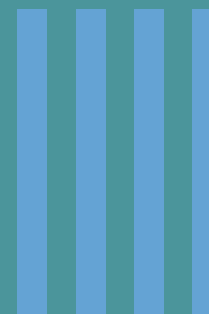
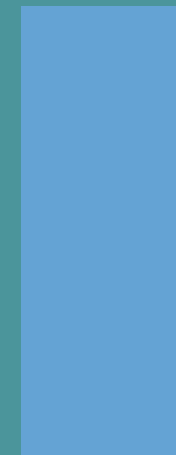
15 мин

НА МАШИНЕ,  
ДО ЦЕНТРА МОСКВЫ

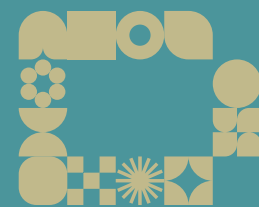
50 мин











[📍](#) [👤](#) #DETAI\_plus